

# KODA Light Extended Minimum

# KODA

komplett  
multifunksjonelt  
flyttbart  
zen



# KODA

KODA Light Extended  
by Kodasema minimum equipment



Distribusjon i Norge:

Living in a Box AS  
Hangarveien 21b,  
3241 Sandefjord, Norway  
E-mail: sales@livinginabox.no  
Tel: +47 4004 2010



## Mål

**Ytre mål:** L 11082, B 3930, H 3985 mm

**Indre mål:** L 9719, B 3392, H 3263 mm

**Terrasse:** L 1062, B 3730 mm

**Areal inne:** 32.6 m<sup>2</sup>

**Areal terrasse:** 3.8 m<sup>2</sup>

**Volum:** 106.46 m<sup>3</sup>

**Vekt:** Ca. 17.5 tonn

**Byggematerialer:** Tre, glass, stål

## Modifikasjoner

**KODA Light Home:** KODA hus med 3,8 m<sup>2</sup> terrasse - utstyrt som bolig, studenthybel eller fritidsbolig.

**KODA Light Stay:** Innredet som et bekvemt hotellrom. Se eksempler på fungerende hotellenheter på [www.kodastay.com](http://www.kodastay.com)

**KODA Light Work:** KODA-enheter kan tilpasses og brukes som kontor, butikk, kafé, klasserom, etc.

**Transport og installasjon:** KODA Light Extended kan transporteres via tilhenger i ett stykke og trenger kun en kran for installasjon på tomten. Installasjon og tilkobling til infrastruktur tar mindre enn en dag. Det er ikke behov for å bygge fundament - det er integrert i konstruksjonen. Man må bare sørge for å ha et jevnt underlag med stabil masse. KODA Light Extended trenger imidlertid noe ekstra støtte under vegger.

**Utstyr:** Denne versjonen av KODA Light Extended har ingen oppvarming eller ventilasjonssystem. Huset er utstyrt med elektriske kabler i de ferdige veggene.

**Isolasjon:** Det initierte tilbudet inkluderer 200mm isolasjon i vegger og 250mm i tak og gulv.

**U-verdi vegger:** 0.211 W / m<sup>2</sup>K

**U-verdi tak:** 0.145 W / m<sup>2</sup>K

**U-verdi gulv:** 0,144 W / m<sup>2</sup>K

**U-verdi glassfasade:** 0,73 W / m<sup>2</sup>K (tre-lags isolerglass)

**El. installasjon:** Elektrisk nett

**Påkrevet tilkobling:** Vann, elnettet, kloakk



World Architecture Festival  
2016: SMALL PROJECT PRIZE FINALIST  
2017: SCHOOLS FINALIST



WAN Urban Challenge  
2017: London Housing  
COMPETITION WINNER



American Architecture Prize  
2016: SILVER MEDAL FOR INTERIOR  
2017: HOSPITALITY ARCHITECTURE  
& URBAN DESIGN WINNER

# KODA

KODA Light Extended  
by Kodasema minimum equipment



Distribusjon i Norge:

**Living in a Box AS**  
Hangarveien 21b,  
3241 Sandefjord, Norway  
E-mail: [sales@livinginbox.no](mailto:sales@livinginbox.no)  
Tel: +47 4004 2010

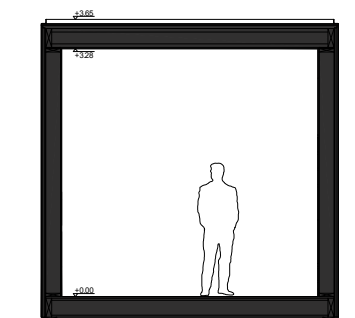
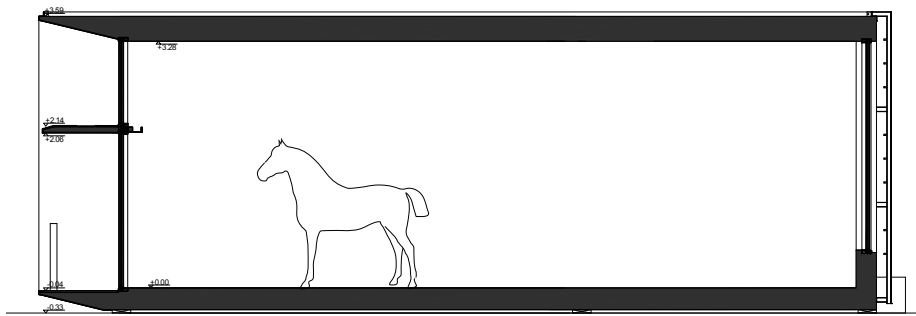
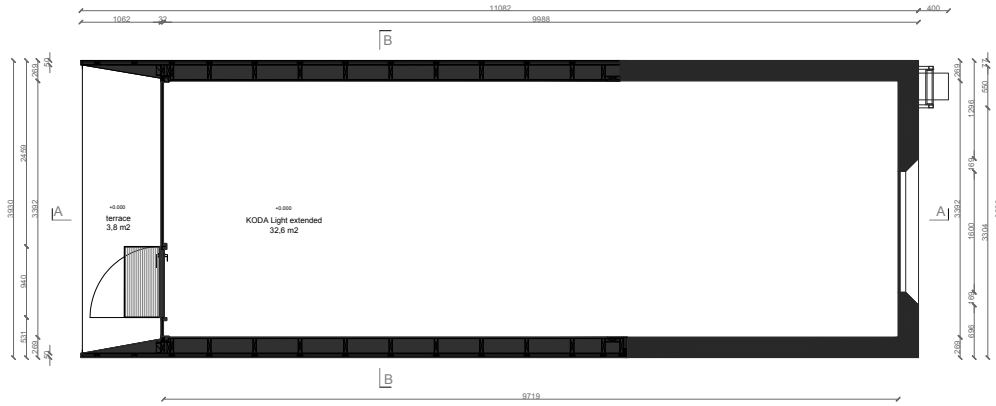


KODA er ideelt å plassere som "infill-enheter" i urbane områder. Ved å kombinere KODA-hus i grupper kan man skape en levende miks av boliger, hoteller, kontorer, kafeer og butikker.



# Plantegninger

1:100



# KODA

KODA Light Extended  
by Kodasema minimum equipment



Distribusjon i Norge:  
**Living in a Box AS**  
Hangarveien 21b,  
3241 Sandefjord, Norway  
E-mail: sales@livinginbox.no  
Tel: +47 4004 2010