

KODA Light Extended Standard

KODA

komplett
multifunksjonelt
flyttbart
zen



KODA

KODA Light Extended
by Kodasema standard equipment



Distribusjon i Norge:

Living in a Box AS
Hangarveien 21b,
3241 Sandefjord, Norway
E-mail: sales@livinginabox.no
Tel: +47 4004 2010



Mål

Ytre mål: L 11082, B 3930, H 3985 mm

Indre mål: L 9719, B 3392, H 3263 mm

Terrasse: L 1062, B 3730 mm

Stue+kjøkken: 18.6 m²

Bad: 2.1 m²

Hems: 7.6 m²

Teknisk rom: 0.8 m²

Soverom: 9.7 m²

TOTALT: 38.8 m²

Terrasse: 3.8 m²

Volum: 106.46 m³

Vekt: Ca. 19 tonn

Byggematerialer: Tre, glass, stål

Modifikasjoner

KODA Light Home: KODA Home inneholder romslig stue, hems med dobbeltseng, åpen kjøkkenløsning, ett soverom, bad med toalett og dusj, samt terrasse.

KODA Light Stay: Hvorfor ikke bruke en KODA som hotellsuite? Med eget soverom, dobbeltseng på hems, bad med toalett og dusj, kjøkkenkrok og en terrasse er KODA light Stay en fullverdig hotellsuite.

KODA Light Work: En fullt utstyrt KODA-enhet fungerer utmerket som kontorfellesskap, butikk, café etc.

Transport og installasjon: KODA Light Extended kan transporteres via tilhenger i ett stykke og trenger kun en kran for installasjon på tomten. Installasjon og tilkobling til infrastruktur tar mindre enn en dag. Det er ikke behov for å bygge fundament - det er integrert i konstruksjonen. Man må bare sørge for å ha et jevnt underlag med stabil masse. KODA Light Extended trenger imidlertid noe ekstra støtte under vegger.

Oppvarming: KODA Light Extended Standard har varmekabler på stue, bad og kjøkken. Lyse farger og solskjerming på glassfasaden bidrar til å holde temperaturen behagelig på varme dager

Utstyr: KODA Light Extended Standard leveres med skjult elektrisk anlegg og rørsystem klart for tilkobling, PAX EOS 100H ventilasjonssystem med varmegjennvinning, varmtvannsbereider, komplett bad og toalett, innebygd LED-belysning innendørs og på fasaden.

Isolasjon: Det initierte tilbudet inkluderer 200mm isolasjon i vegger og 250mm i tak og gulv.

U-verdi vegger: 0.211 W / m²K

U-verdi tak: 0.145 W / m²K

U-verdi gulv: 0,144 W / m²K

U-verdi glassfasade: 0,73 W / m²K (tre-lags isolerglass)

El. installasjon: Elektrisk nett

Påkrevet tilkobling: Vann, elnettet, kloakk



KODA

KODA Light Extended
by Kodasema standard equipment



Distribusjon i Norge:

Living in a Box AS
Hangarveien 21b,
3241 Sandefjord, Norway
E-mail: sales@livinginabox.no
Tel: +47 4004 2010

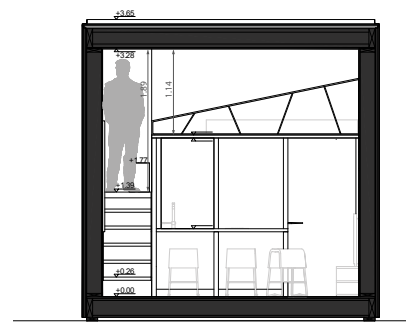
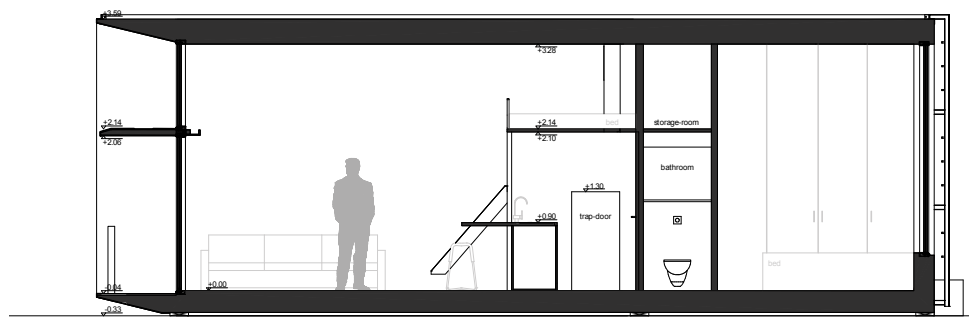
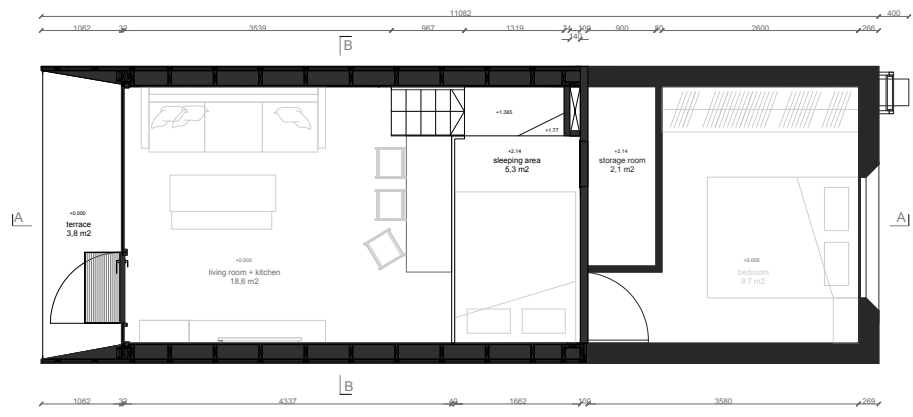


KODA er ideelt å plassere som "infill-enheter" i urbane områder. Ved å kombinere KODA-hus i grupper kan man skape en levende miks av boliger, hoteller, kontorer, kafeer og butikker.



Plantegninger

1:100



KODA

KODA Light Extended
by Kodasema standard equipment

living IN A BOX

Distribusjon i Norge:
Living in a Box AS
Hangarveien 21b,
3241 Sandefjord, Norway
E-mail: sales@livinginbox.no
Tel: +47 4004 2010