





## Mål

<b>Ytre mål</b>	: L 7233, W 3930, H 3985 mm
<b>Indre mål</b>	: L 5870, W 3392, H 3263 mm
<b>Terrasse</b>	: L 1062, W 3730 mm
<b>Stue+kjøkken</b>	: 16.8 m <sup>2</sup>
<b>Bad</b>	: 1.6 m <sup>2</sup>
<b>Hems</b>	: 7.6 m <sup>2</sup>
<b>Teknisk rom</b>	: 0.8 m <sup>2</sup>
<b>TOTALT</b>	: 26.8 m <sup>2</sup>
<b>Terrasse</b>	: 3.8 m <sup>2</sup>
<b>Volum</b>	: 64.97 m <sup>3</sup>
<b>Vekt</b>	: Ca. 13 tonn
<b>Byggematerialer</b>	: Tre, glass, stål

## Modifikasjoner

**KODA Light Home:** KODA Home inneholder romslig stue, hems med dobbeltseng, åpen kjøkkenløsning, bad med toalett og dusj, samt terrasse.

**KODA Light Stay:** Hvorfor ikke bruke en KODA som hotellsuite? Med dobbel sovesofa, dobbeltseng på hems, bad med toalett og dusj, kjøkkenkrok og terrasse er KODA light Stay en fullverdig hotellsuite med rikelig plass til fire personer.

**KODA Light Work:** En fullt utstyrt KODA-enhet fungerer utmerket som kontorfellesskap, butikk, café etc.

**Transport og installasjon:** KODA Light Standard kan transporteres via tilhenger i ett stykke og trenger kun en kran for installasjon på tomten. Installasjon og tilkobling til infrastruktur tar mindre enn en dag. Det er ikke behov for å bygge fundament - det er integrert i konstruksjonen. Man må bare sørge for å ha et jevnt underlag med stabil masse. KODA Light Extended trenger imidlertid noe ekstra støtte under vegger.

**Oppvarming:** KODA Light Standard har varmekabler på stue, bad og kjøkken. Lyse farger og solskjerming på glassfasaden bidrar til å holde temperaturen behagelig på varme dager

**Utstyr:** KODA Light Standard leveres med skjult elektrisk anlegg og rørsystem klart for tilkobling, PAX EOS 100H ventilasjonssystem med varmegjenvinning, varmtvannsbereider, komplett bad og toalett, innebygd LED-belysning innendørs og på fasaden.

**Isolasjon:** Det initierte tilbudet inkluderer 200mm isolasjon i vegger og 250mm i tak og gulv.

<b>U-verdi vegger</b>	: 0.211 W / m <sup>2</sup> K
<b>U-verdi tak</b>	: 0.145 W / m <sup>2</sup> K
<b>U-verdi gulv</b>	: 0,144 W / m <sup>2</sup> K
<b>U-verdi glassfasade</b>	: 0,73 W / m <sup>2</sup> K (tre-lags isolerglass)
<b>El. installasjon</b>	: Elektrisk nett
<b>Påkrevet tilkobling</b>	: Vann, el-nettet, kloakk



# KODA

KODA LOFT Standard  
by Kodasema



Distribusjon i Norge, Sverige og Danmark

Living in a Box AS

Hangarveien 21b,  
3241 Sandefjord, Norway

E-mail: salg@livinginbox.no

Telefon: +47 404 69 800 - Jan Erik  
+47 980 74 000 - Eirik



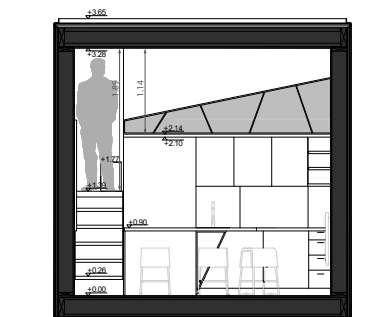
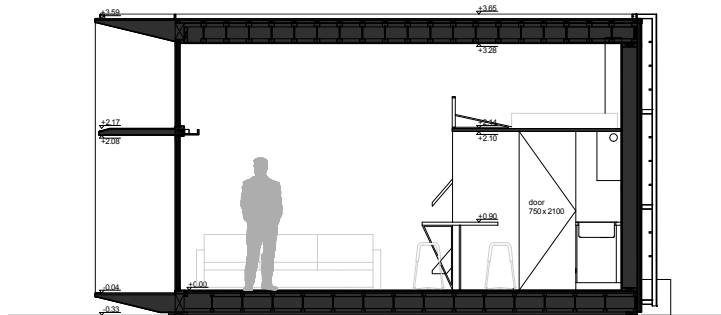
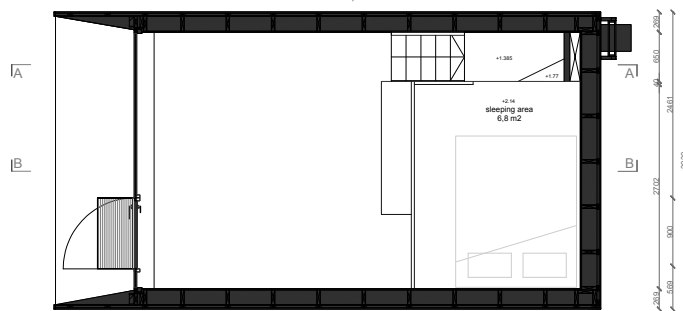
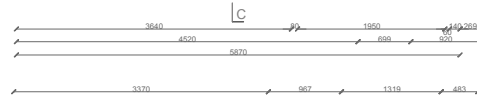
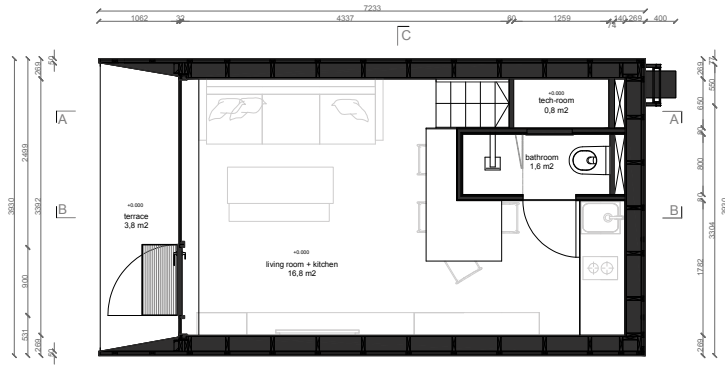
KODA er ideelt å plassere som "infill-enheter" i urbane områder.

Ved å kombinere KODA-hus i grupper kan man skape en levende miks av boliger, hoteller, kontorer, kafeer og butikker.



# Plantegninger

1:100



# KODA

KODA LOFT Standard  
by Kodasema



Distribusjon i Norge, Sverige og Danmark

Living in a Box AS

Hangarveien 21b,  
3241 Sandefjord, Norway

E-mail: [salg@livinginbox.no](mailto:salg@livinginbox.no)

Telefon: +47 404 69 800 - Jan Erik  
+47 980 74 000 - Eirik